



Welcome to
**HYUNDAI
CRUISE!**

KOREA **UNIQUE** VENUE

Hyundai Cruise Profile & Directions

Are you ready to have a fantastic time in Korea?

현대크루즈는 국내 최대규모의 크루즈형 관광유람선으로 최대정원 1,000명을 수용할 수 있으며, 최대 600명 규모의 연회행사를 개최할 수 있는 국내 최대의 유람선입니다!

재미있는 선상 공연, 맛있는 식사, 그리고 선상에서 펼쳐지는 화려한 불꽃축제를 유람선 내에서 즐길 수 있는 현대크루즈에서 특별한 행사나 이벤트를 계획해보세요~

서울의 중심인 한강과 국내최초의 인공수로인 아라뱃길에서 크루즈 관광을 하며, 서울의 아름다운 야경과 함께 환상적인 불꽃놀이를 즐길 수 있는 현대크루즈로 여러분을 초대합니다.



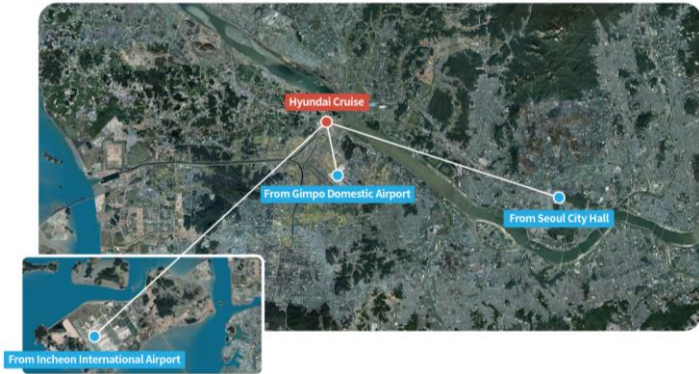
Hyundai Cruise

Hyundai Cruise Profile & Directions

2016년부터 현재까지 현대크루즈의 주요 선착장으로 사용되고 있는 경인 아라뱃길의 “아라김포여객터미널”은 2024년 말까지 운영되며, 2025년 4월부터는 서울의 중심 한강에 위치한 “여의도 복합선착장”이 현대크루즈의 주요 선착장으로 기능하게 됩니다.

서울! 대한민국의 중심에서 이용 고객들의 편의를 돕기 위해, 새로운 한강의 시대를 준비합니다.

[2024: Ara Gimpo Passenger Terminal]



[2025: Seoul Yeouido Complex Dock]



Hyundai Cruise Profile & Directions

Distances the Hyundai Cruise (From Landmark)

[2024: Ara Gimpo Passenger Terminal]



[2025: Seoul Yeouido Complex Dock]



**GRAND
OPENING**



From Incheon International Airport

40 Kilometers
(30min)



From Gimpo Domestic Airport

7 Kilometers
(10min)



From Seoul City hall District

20 Kilometers
(30min)



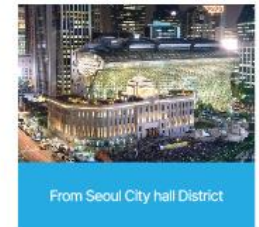
From Incheon International Airport

55 Kilometers
(50min)



From Gimpo Domestic Airport

18 Kilometers
(30min)



From Seoul City hall District

8 Kilometers
(20min)

Hyundai Cruise Profile & Directions

2018 ~ 2024 KOREA **UNIQUE** VENUE "Hyundai Cruise"

현대크루즈는 2018년부터 2024년까지 한국관광공사가 선정한 "**Korea Unique Venue**"로, 대한민국에서 세계적 수준의 유니크 베뉴로 선정된 52선 중 하나입니다.

"**유니크베뉴**"는 MICE 개최 도시의 독창적인 콘셉트를 느낄 수 있거나 해당 지역에서만 경험할 수 있는 특별한 매력을 즐길 수 있는 장소로, 공식적인 MICE 시설(컨벤션 센터, 호텔)은 아니지만, 독창적인 환경에서 MICE 행사를 개최할 수 있는 장소로 인정받고 있습니다.



한국관광공사는 독특한 매력과 지역적 특성을 지닌 52개의 유니크 베뉴를 선정했습니다. MICE 업계 전문가들의 추천과 꼼꼼한 현장 점검을 통해 전국의 매력적인 유니크 베뉴를 면밀히 검토하여 선정된 이 52개 장소는 잊을 수 없는 경험과 오래도록 기억에 남을 추억을 선사할 것입니다.



Spec Hyundai Cruise & Entertainments

"Hyundai Cruise"

대한민국 최대의 공연 관람 유람선인 현대크루즈는 한강, 경인 아라뱃길, 그리고 서해바다를 한 번에 즐길 수 있는 특별한 경험을 제공합니다.

- **승선정원:** 1,000 PAX
- **연회행사시 최대 가능인원:** 700 PAX
- **용적톤수:** 1,358 tons
- **제 원:** 길이 66m, 너비 13.8m, 높이 18m
 - 실내공간(연회장): 1층, 2층
 - 실외공간(바다정원, 루프탑): 3층, 4층



Spec Hyundai Cruise & Entertainments

1F

다이아몬드홀
(실내)



의자석기준 450석, 연회석(원탁테이블) 288석 수용가능, 대형 공연장과 무대, 음향, 영상, 조명 완비

3F

바다정원
(야외)



창문개방형 휴식공간, 라이브 음악과 함께하는크루즈 투어, 야경 포토존

2F

사파이어홀
(실내)



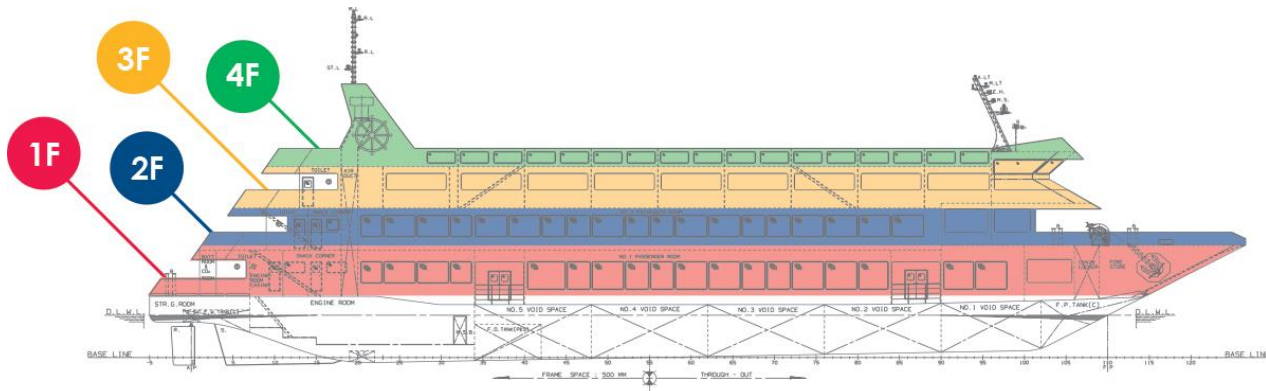
의자석기준 450석, 연회석(원탁테이블) 288석 수용가능, 대형 공연장과 무대, 음향, 영상, 조명 완비

4F

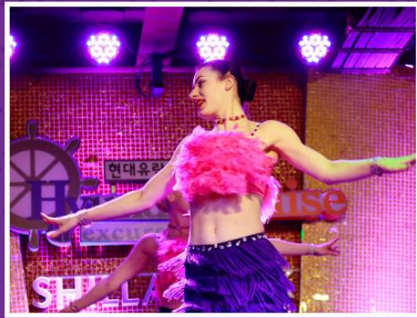
오픈데크
(야외)



야외 웨딩 장소, 불꽃축제 관람장소, 연회석 기준 200석 수용 가능



Spec Hyundai Cruise & Entertainments



- 현대크루즈는 전속 엔터테인먼트 팀을 보유하고 있으며, 마술쇼, 외국인 댄스공연, 라이브 가수의 공연 등 다채로운 공연을 관람하실 수 있습니다. (전문 사회자 포함)
- 총 40여분의 공연을 관람하실 수 있으며, 모든 공연은 무료로 진행됩니다.
- 선상공연은 고객의 요구에 의해 변경될 수 있으며, 외부공연팀의 섭외도 가능합니다.



Ara waterway & Han River Cruise & Lunch buffet Cruise

Operating Standards as of 2024y'

Day Time Cruise [everyday 11:00, 13:00, 15:30]



마술쇼, 스포츠댄스, 라이브가수의 공연 등의 다양한 공연과 점심을 함께 즐기실 수 있는 데이타임 크루즈 상품은 11:00, 13:00, 15:30 에 정기적으로 출항하며, 점심식사(선택사항)는 11:00항차와 13:00항차에서만 이용하실 수 있습니다.

CHECK POINT

#Arawaterway

#Hanriver

#Lunch

#HyundayCruise

#LunchCruise

#Cruise

Ara waterway & Han River Cruise & Lunch buffet Cruise

Operating Standards as of 2024y'

한강과 아라뱃길을 여행하며 즐기는 신나는 선상 공연!

특별한 크루즈에서 만족할만한 다양한 공연과 이벤트를 약속드립니다.

유람선 운항정보 (Daytime Cruise)

	1st 11:00	2nd 13:00	3rd 15:30
포함사항	유람선 관광, 선상공연		
운항시간	90min	120min	90min
선택사항	점심 뷔페, 사전 예약시에만 이용가능		N/A
운항코스	아라뱃길	한강	아라뱃길

승선료

유람선	아라뱃길 코스	성인 : KRW 25,000 / 소인 (3-12years old) : KRW 15,000
	한강코스	성인 : KRW 28,000 / 소인 (3-12years old) : KRW 18,000
유람선 + 런치뷔페	아라뱃길 코스	성인 : KRW 37,000 / 소인 (3-12years old) : KRW 27,000
	한강코스	성인 : KRW 40,000 / 소인 (3-12years old) : KRW 30,000

Ara waterway & Han River Cruise & Lunch buffet Cruise

Operation Plan for Hyundai Cruise in 2025 (draft)

한강과 아라뱃길을 여행하며 즐기는 신나는 선상 공연!

특별한 크루즈에서 만족할만한 다양한 공연과 이벤트를 약속드립니다.

유람선 운항정보 (Daytime Cruise)

	11:00	13:00	15:00	16:30
포함사항	유람선 관광, 선상공연			
운항시간	90min	90min	60min	60min
선택사항	점심뷔페, 사전 예약시에만 이용가능		N/A	
운항코스	한강(여의도) → 아라뱃길(김포)/ 편도	아라뱃길(김포) → 한강(여의도)/ 편도	한강 (왕복)	한강 (왕복)

승선료_<예정요금이며, 변경될 수 있습니다.>

유람선	11:00, 13:00	성인 : KRW 25,000 / 소인 (3-12years old) : KRW 18,000
	15:00, 16:30	성인 : KRW 20,000 / 소인 (3-12years old) : KRW 15,000
유람선 +런치뷔페	11:00, 13:00	성인 : KRW 40,000 / 소인 (3-12years old) : KRW 30,000

Ara waterway & Han River Cruise & Lunch buffet Cruise

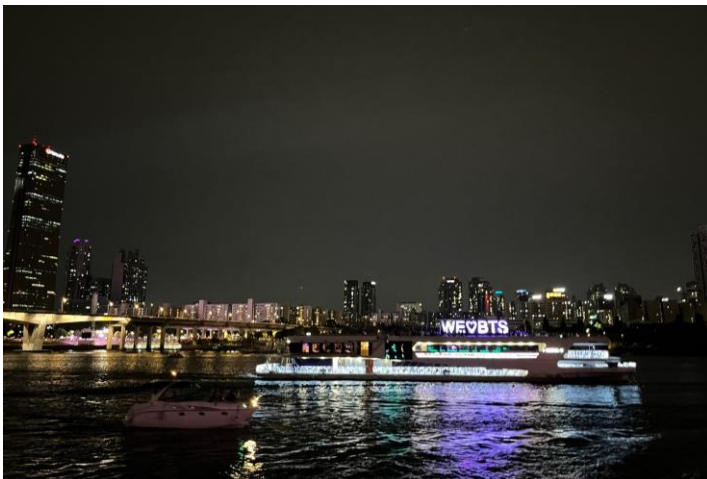
Operating Standards as of 2024y'



Music Fireworks Cruise & Dinner

Operating Standards as of 2024y'

Night Time Cruise [Regular sailing : 18:00, every Saturday]
[Irregular sailing : anytime, more than 150pax]



마술쇼, 스포츠댄스, 라이브가수의 공연 등의 다양한 공연과 함께 맛있는 저녁식사(인터내셔널 뷔페)를 즐기실 수 있는 있으며, 현대크루즈의 하이라이트 퍼포먼스인 선상 불꽃축제를 관람하실 수 있습니다.

“여러분께 특별하고 유니크한 경험을 약속 드립니다.”

CHECK POINT

#Hanriver

#Seoul

#yeouido

#HyundayCruise

#DinnerCruise

#Fireworks

Music Fireworks Cruise & Dinner

Operating Standards as of 2024y'

로맨틱한 분위기의 선상에서 맛있는 식사를 즐기세요!

화려한 불꽃축제와 즐거운 공연이 더해져, 인생 최고의 순간을 만드실 수 있습니다!



* 운항일정 : 매주 토요일 18시 ~ 20시30분 (2.5시간)

단체예약의 경우, 보증인원 150명 이상시에는 평일운영도 가능합니다.

* 운항요금 : 성인 88,000 KRW (인) / 소인(3-12세) 62,000 KRW (인).

* 포함사항 : 한강유람선 관광, 선상공연, 선상불꽃축제, 인터내셔널 뷔페

* 승선인원 : 최대 700 인, 동절기 640 인

Ara waterway & Han River Cruise & Lunch buffet Cruise

Operation Plan for Hyundai Cruise in 2025 (draft)

한강과 아라뱃길을 여행하며 즐기는 신나는 선상 공연!
특별한 크루즈에서 만족할만한 다양한 공연과 이벤트를 약속드립니다.

유람선 운항정보 (Night-time Cruise)

	18:00	22:00
포함사항	유람선 관광, 선상공연, 디너뷔페, 불꽃축제	유람선 관광, 선상공연
운항시간	180min	60min
상품(프로그램)명	선셋 디너불꽃크루즈	한강 나이트 크루즈
운항코스	한강(여의도) ↔ 아라뱃길(김포) 왕복운항	한강(왕복운항)

요금_<예정요금이며, 변경될 수 있습니다.>

선셋 디너 불꽃크루즈	18:00	성인 : KRW 99,000 / 소인 (3-12years old) : KRW 75,000
나이트 크루즈	22:00	성인 : KRW 25,000 / 소인 (3-12years old) : KRW 18,000

Introduce Gala Dinner For Group

소형단체(149명 미만)

- 30명 이상의 단체는 주말에 이용가능 (매주 토요일 18:00 출항)
- 50명 이상의 단체는 주중 및 주말에 이용가능
- (단, 주중에는 불꽃축제 불포함)

중형단체(150명 이상 ~ 300명 미만)

- 150명 이상의 단체는 주중 및 주말에 이용가능
- 150명 이상 단체에 한하여, 주중 홀대여료 무료 진행
- 200명 이상 단체에 한하여, 불꽃축제 무료 진행 (200명 미만은 불꽃축제 비용 일부부담)
- 홀대여 행사시 빔프로젝트, 음향, 조명 등 단독사용 가능하며, Private 한 행사가능
- 운항시간 2시간 30분 기준이며, 고객요청시 30분 이내에서 무료 연장가능 (단, 연장시간 동안은 운항없이 행사진행)
- * More than 30 buffet item are Vegan, Halal food possible

대형단체(300~700 PAX)

- 300명 이상의 단체는 주중 및 주말에 이용가능 (불꽃축제 포함)
- 300명 이상 단체에 한하여, 선박대절비 무료로 진행
- 선박대절 행사시 빔프로젝트, 음향, 조명 등 단독사용 가능하며, Private 한 행사가능
- 선박대절 행사는 출항시간 및 운항코스를 조정가능 합니다.(협의시)
- 운항시간 2시간 기준이며, 고객요청시 1시간 이내에서 무료 연장가능 (단, 연장시간 운항가능)
- * More than 30 buffet item are Vegan, Halal food possible

Corporate & Group Function

Halloween party on Cruise Ship



Buddhist ceremony



Corporate events



Christmas



Society Party



Seminar & Workshop



Corporate & Group Function

Group event



Group training program



Year-end party



Awards ceremony



Event on Fan meeting



Invitation party for foreigner buyers



2025 Hyundai Cruise Operation Plan (Draft)

1. 확장된 서비스 라인업

- 고객 만족도를 향상시키기 위해 마술쇼, 스포츠 댄스, 라이브 가수 공연 외에도 새로운 공연과 이벤트 도입.
- 특별 테마 이벤트, 계절별 축제, 가족 친화적인 프로그램도 새롭게 선보일 예정.

2. 고객 수용능력 최적화

- 시설을 확장하여 한 번에 최대 1,000명의 고객을 수용할 수 있도록 하고, 업그레이드된 편의시설 제공.
- VIP 고객을 위한 프리미엄 전용 공간과 맞춤형 서비스 제공.

3. 식음료 서비스의 고급화

- 유명 셰프들과 콜라보레이션하여 고급 다이닝 메뉴 개발.
- 다양한 국제 요리와 지역 특산물을 제공하며, 맞춤형 식사 옵션 제공.

4. 친환경 운영

- 에너지 효율성을 개선하고 탄소 배출을 줄이기 위해 친환경 기술(선박)을 도입.
- 일회용 플라스틱 사용을 최소화하고 지속 가능한 식재료 사용.

2025년! 이러한 이니셔티브를 통해 향상된 서비스와 경험을 제공하여, 고객들에게 특별한 순간을 선사할 것입니다.

2025 Hyundai Cruise Operation Plan (Draft) _ Yeouido complex dock

현대 크루즈에서는 고객들이 한강에서 안전하고 편안하게 유람선들을 이용하실 수 있도록, 여의도에 선착장을 건설 중이며, 2025년 4월 개장을 목표로 하고 있습니다. 여의도 복합 선착장은 한강 최초로 대형 크루즈선 뿐만 아니라 서해로 오가는 여객선도 수용할 수 있도록 설계되었으며, 현대 크루즈에서 직접 건설하고 운영합니다.



여의도 복합 선착장은 서울시의 '**그레이트 한강 프로젝트**'의 첫 번째 사업으로, 편안하고 안전한 환경에서 한강 크루즈 투어를 즐길 수 있도록 조성될 예정입니다

2025 Hyundai Cruise Operation Plan (Draft) _ Yeouido complex dock

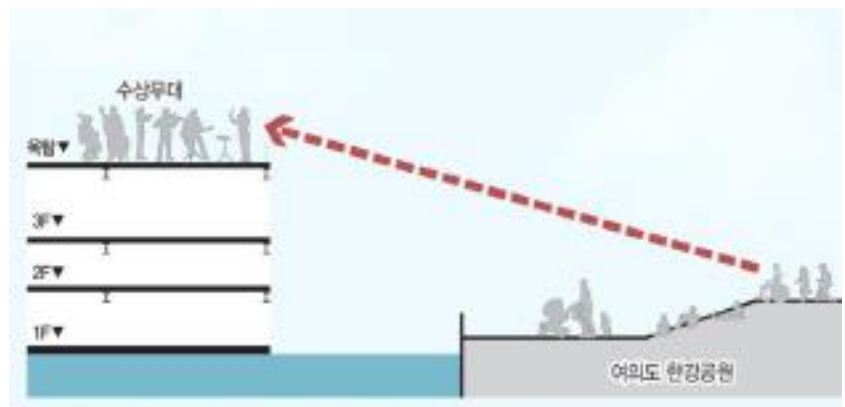
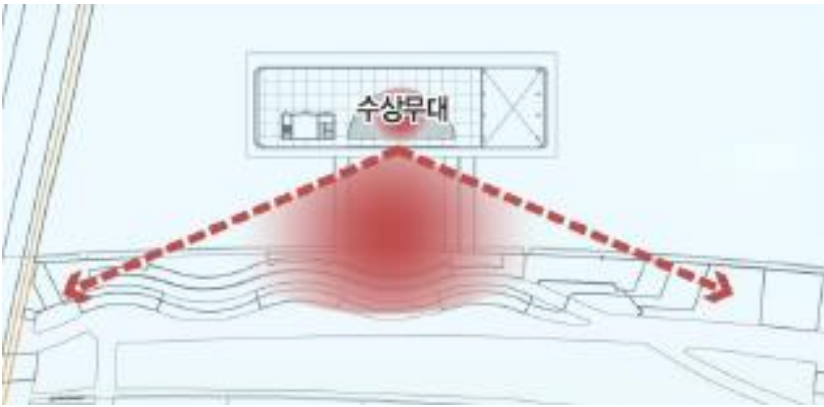


- **명칭:** 여의도 복합 선착장
- **완공:** 2025년 4월
- **위치:** 여의나루역, 마포대교 상류
- **면적:** 3,636m²
- **목적:**
 - 한강-아라뱃길 크루즈
 - 한강-서해 섬 여객선

한강에 필요한 항만 시설과 편의시설을 제공하며, '**그레이트 한강 프로젝트**'의 **첫 번째 성과**로 자리잡게 될 예정입니다.

기대 효과: 1,000톤 이하 선박 3척의 접안 시설을 제공하며, 여객선과 크루즈선의 동시 운항이 가능해질 예정입니다.

2025 Hyundai Cruise Operation Plan (Draft) _ Yeouido complex dock



Attract festival events, broadcasts, and other activities utilizing the 3rd-floor convention space and the 4th-floor outdoor stage.



Thanks for Watching